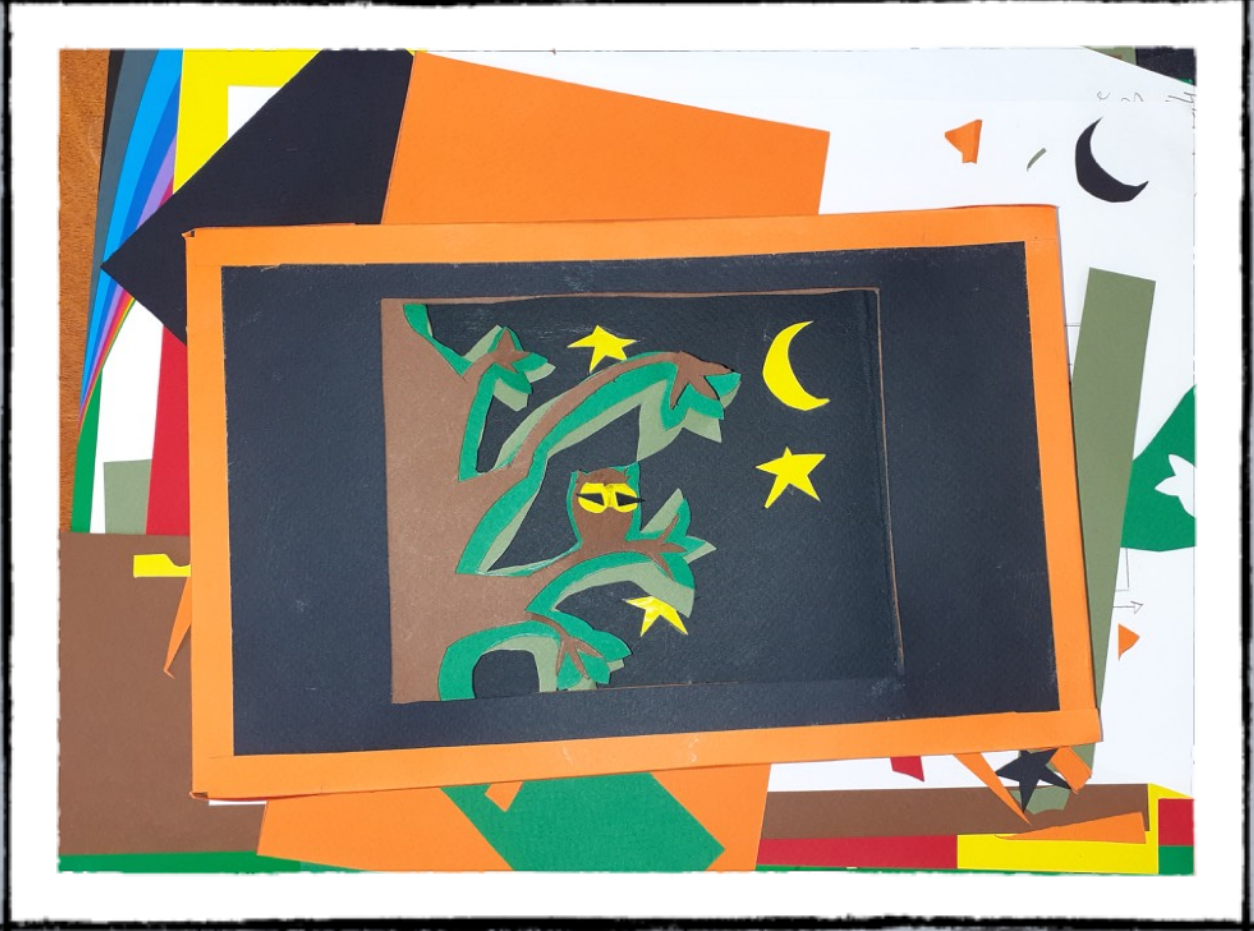


1 CARTE 3D



Besoin en matériel :

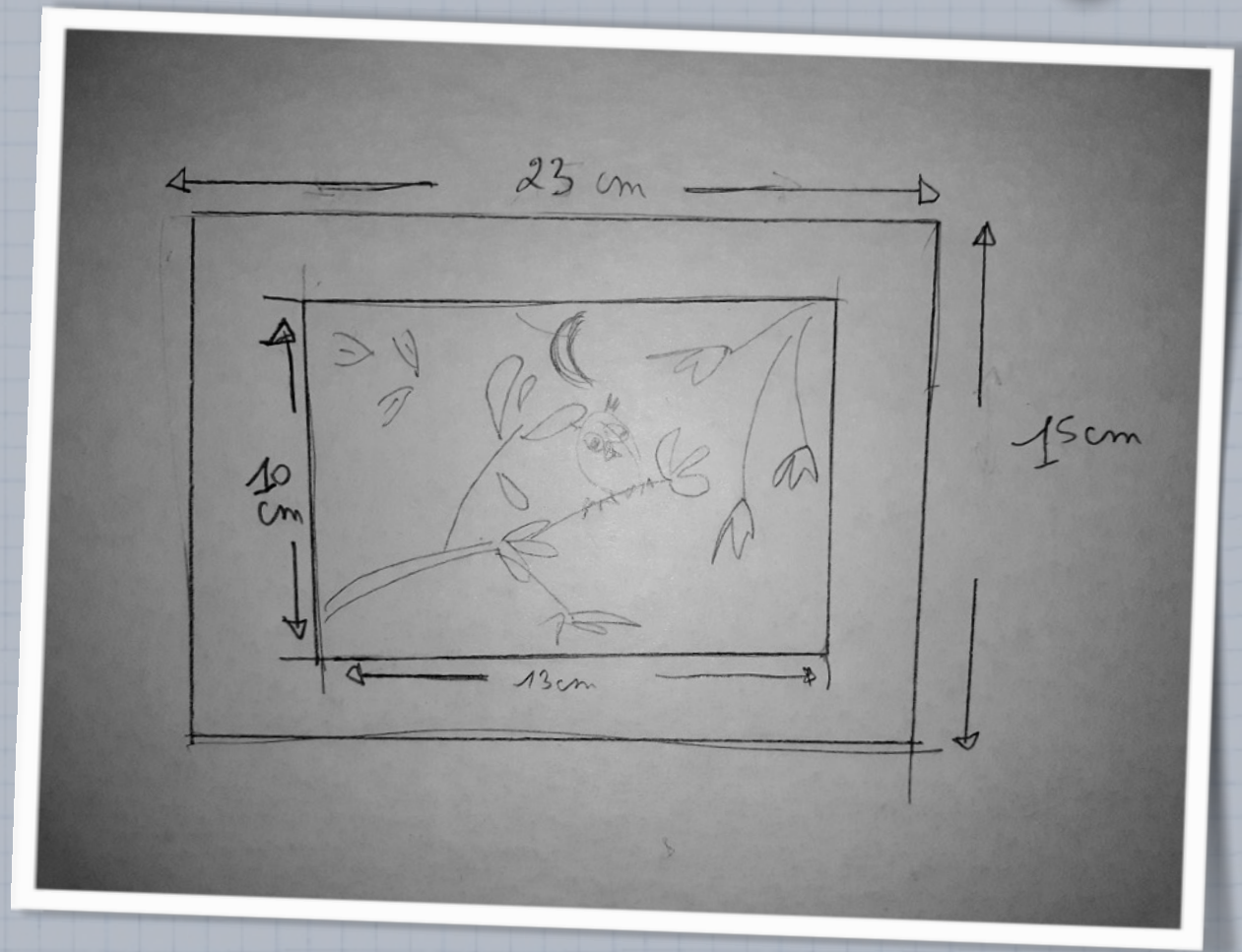
- Des feuilles de papier épaisses de couleurs
- 1 feuille de papier blanc
- Des ciseaux
- De la colle
- Un cutter
- Un crayon de bois
- Une règle
- Une planche en bois



2 CARTE 3D



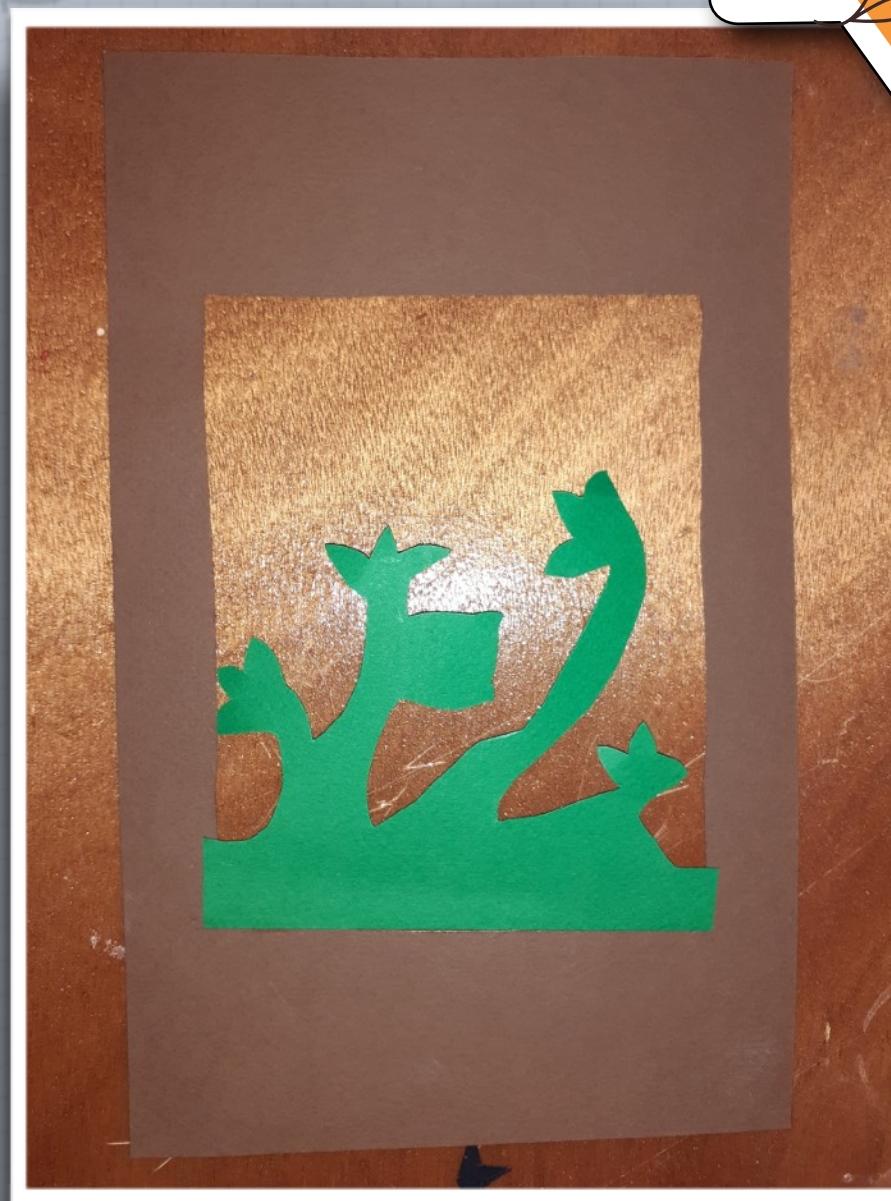
- Faire un dessin de ce que l'on veut reproduire sur le papier blanc avec les endroits que l'on veut découper.
- Prendre les mesures du cadre afin de pouvoir le reporter sur les autres feuilles



3 CARTE 3D

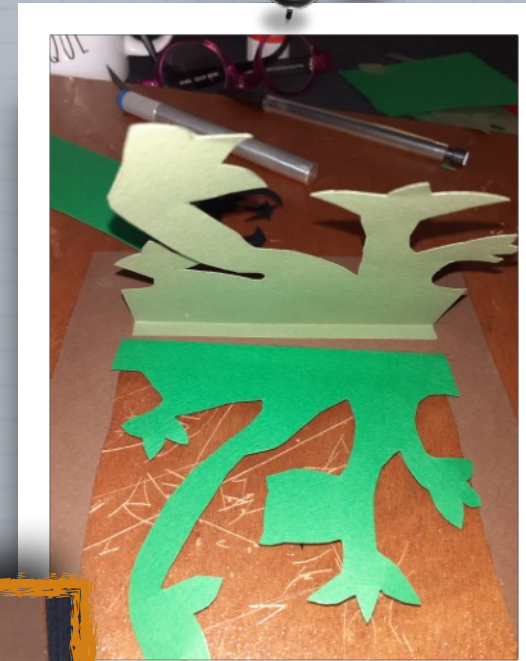


- Reporter les mesures ci dessus sur votre papier couleur puis découper suivant la taille de la carte que l'on veut, en 2 parties.
- Faire le trou qui permettra de faire apparaître son décor sur une.



4 CARTE 3D

- Reproduire le dessin sur une feuille couleur et découper au cutter, puis enlever les parties que l'on ne veut pas.
- Ajouter et coller des éléments de décor au fur et à mesure, par l'arrière, en pliant la feuille pour le relief.



5 CARTE 3D



- pour les finitions, couper des bandes de papier, les replier et les coller.



- Laisser place à votre imagination et créer des cartes 3D originales...

