

Le Projet Éducatif Jocondien

Grandir à Joué-lès-Tours

de 0 à 16 ans

Que ce soit sur les temps scolaire, périscolaire ou extrascolaire, de nombreuses structures accueillent vos enfants et vos jeunes à Joué-lès-Tours.

Afin d'assurer une **continuité éducative**, le **Projet Éducatif de Territoire (PEDT)** ouvre un dialogue entre les acteurs éducatifs : crèches, écoles, collèges, associations, structures municipales et familles.

Dans cette démarche participative, venez prendre part au débat et impulsez une dynamique éducative cohérente pour vos enfants.

Le PEDT, pourquoi ?

Elaboré en concertation avec l'ensemble des partenaires éducatifs, dont les familles, le lancement du PEDT permet de :



Développer et dynamiser les projets

autour d'intentions éducatives et de valeurs communes



Enrichir l'offre éducative du territoire
et améliorer l'articulation
entre les diverses activités
proposées



Le PEDT 4 leviers d'action



Favoriser

l'inclusion et l'accessibilité de tous les enfants et jeunes et tout spécifiquement ceux aux besoins spécifiques.



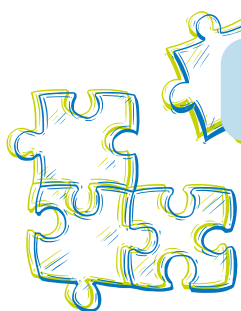
Rechercher

de la cohérence et des articulations entre les différents temps de l'enfant et du jeune



Proposer

une offre structurée, diversifiée et nouvelle en faisant appel aux ressources du territoire



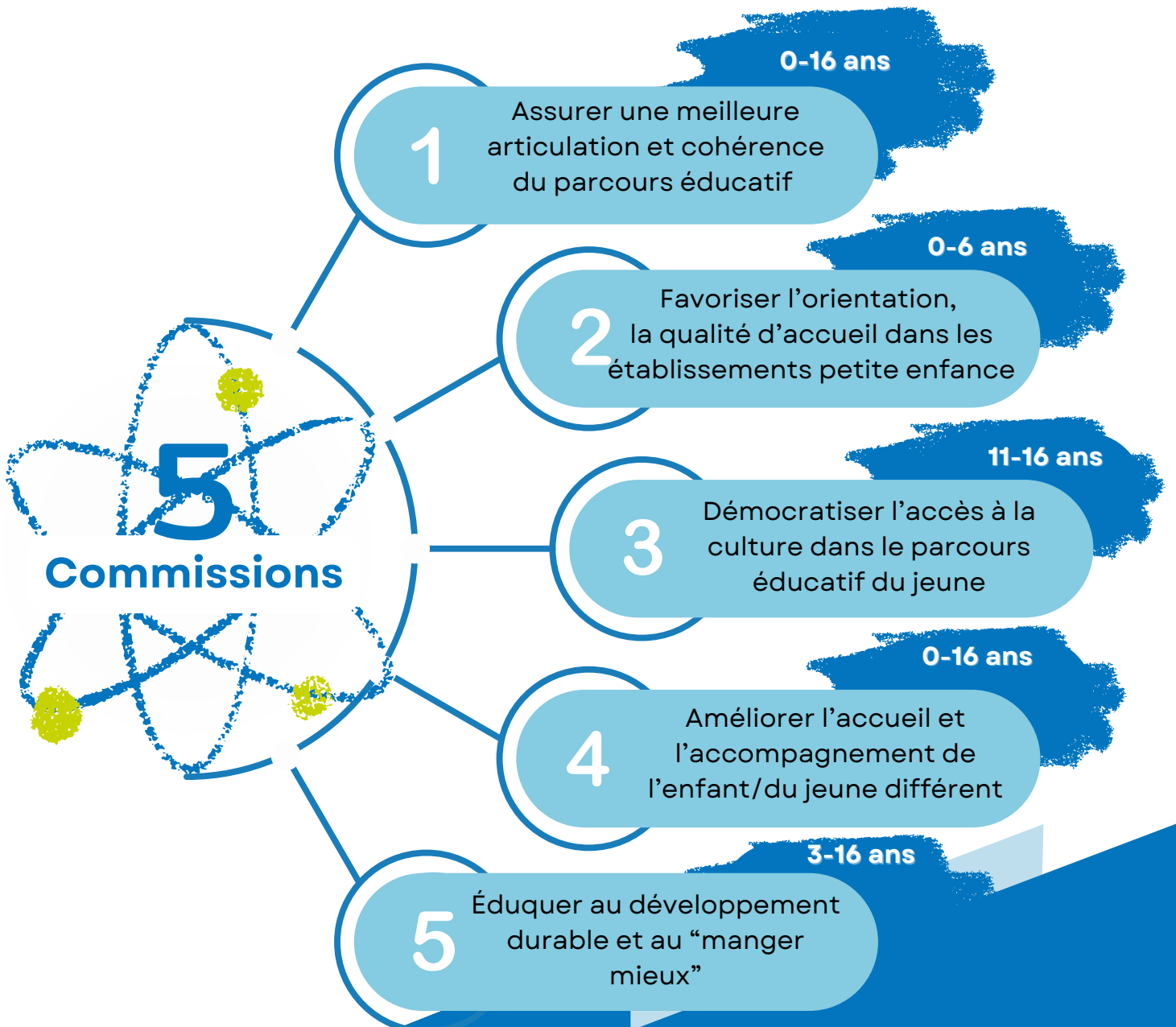
Accompagner

et répondre à **l'évolution des besoins** des parents



Les commissions du PEDT

Temps d'échange et de réflexion, les commissions se réunissent une fois par trimestre lors de réunions d'1h30.



Contact



Direction Joué Famille

02 47 39 71 94 ou 07 86 37 99 26
v.moscardo@jouelestours.fr

www.jouelestours.fr

