

Il était une fois ...  
Petit Loup au pays des Contes



Accueil matin de 7h30 à 9h00, et soir de 17h00 à 18h30

**Pour le bon fonctionnement de la journée,  
merci de respecter ces horaires**

Pôle petite enfance **Au Fil du Jeu**  
2 rue d'Amboise, 37300 Joué-lès-Tours  
[cdl.petite.enfance@jouelestours.fr](mailto:cdl.petite.enfance@jouelestours.fr)

Tél : 02.47.53.84.84

(Tél : 02.47.60.07.40 : Restauration de 11h45 à 13h)





## AU PROGRAMME



**Activités manuelles**



**Ateliers cuisine**



**Ferme pédagogique**



**Balades dans les parcs**



**Piscine,  
jeux d'eau**



**Médiathèque**



**Motricité**



**Musée**

**Les activités proposées restent des suggestions.  
Les enfants ont la liberté de choisir et d'être pleinement  
acteurs de leurs moments.  
Leur participation active est au cœur de notre accueil de loisirs.**





# LES INDISPENSABLES

## Vêtements de rechange



## Paire de chaussons



## Casquette ou chapeau et crème solaire



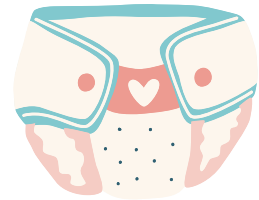
## DOUDOU ou tout objet rassurant

## Gourde



## Affaires de piscine

## Couches si nécessaire

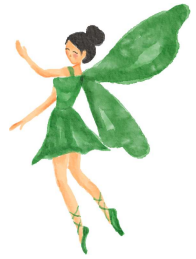


## Sortie piscine

La sortie piscine consiste en une immersion en grand bain avec brassards, source éventuelle de stress. Seuls les enfants ayant déjà fréquenté la piscine seront acceptés en sortie.



# TEMPS FORTS FAMILLES



**Tous les vendredis matins, en juillet et août,  
un petit déjeuner est proposé aux enfants et aux parents  
sur le temps d'accueil jusqu'à 9h.**



## JUILLET

**Jeudi 16 juillet  
soirée familles  
de 17h à 18h**

## AOUT

**Tous les jeudis:  
exposition des réalisations  
et projection photos des  
moments de la semaine.**



# L'ÉQUIPE D'ANIMATION

## JUILLET

### FARCEURS



SOFIA / ILENA

### LOUSTICS



JULIE / SWAN / CLOTILDE

### CANAILLES



LETICIA / MATHILDE LORRAINE

### CHATOUILLES



MELINDA / KATIA



STEPHANIE

Assistante  
administrative

### L'ÉQUIPE DE DIRECTION



CELINE FLORENCE

# L'ÉQUIPE D'ANIMATION

AOUT

## LOUSTIGS



IZIA/SORENA

## FARCEURS



Héloïse/Euphrasie

## CANAILLES



karine/katurka

## CHATOUILLES



ANGELINA / GWENNAELLE



STEPHANIE

Assistante  
administrative



SANDRINE

ALEXANDRA

## L'ÉQUIPE DE DIRECTION